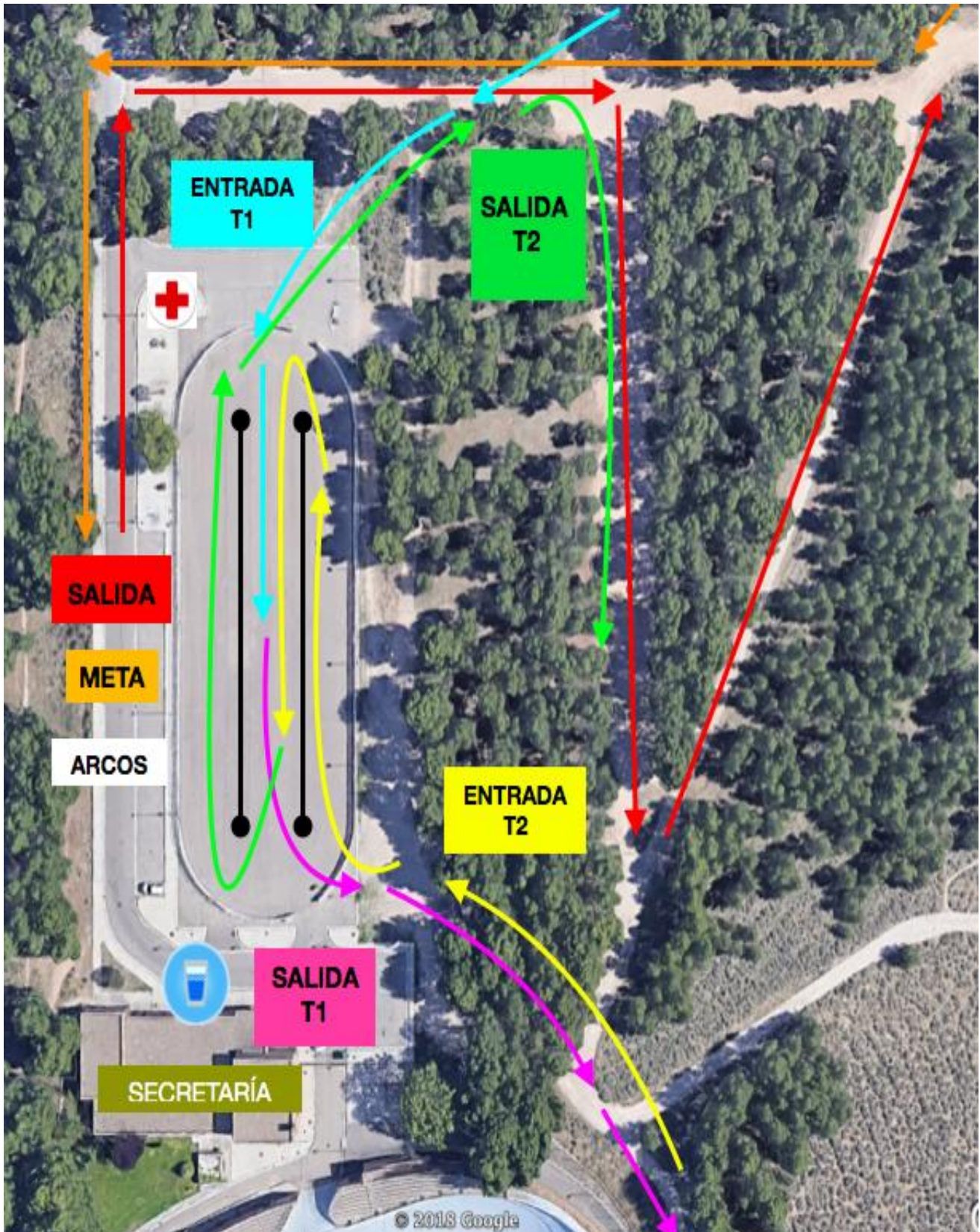
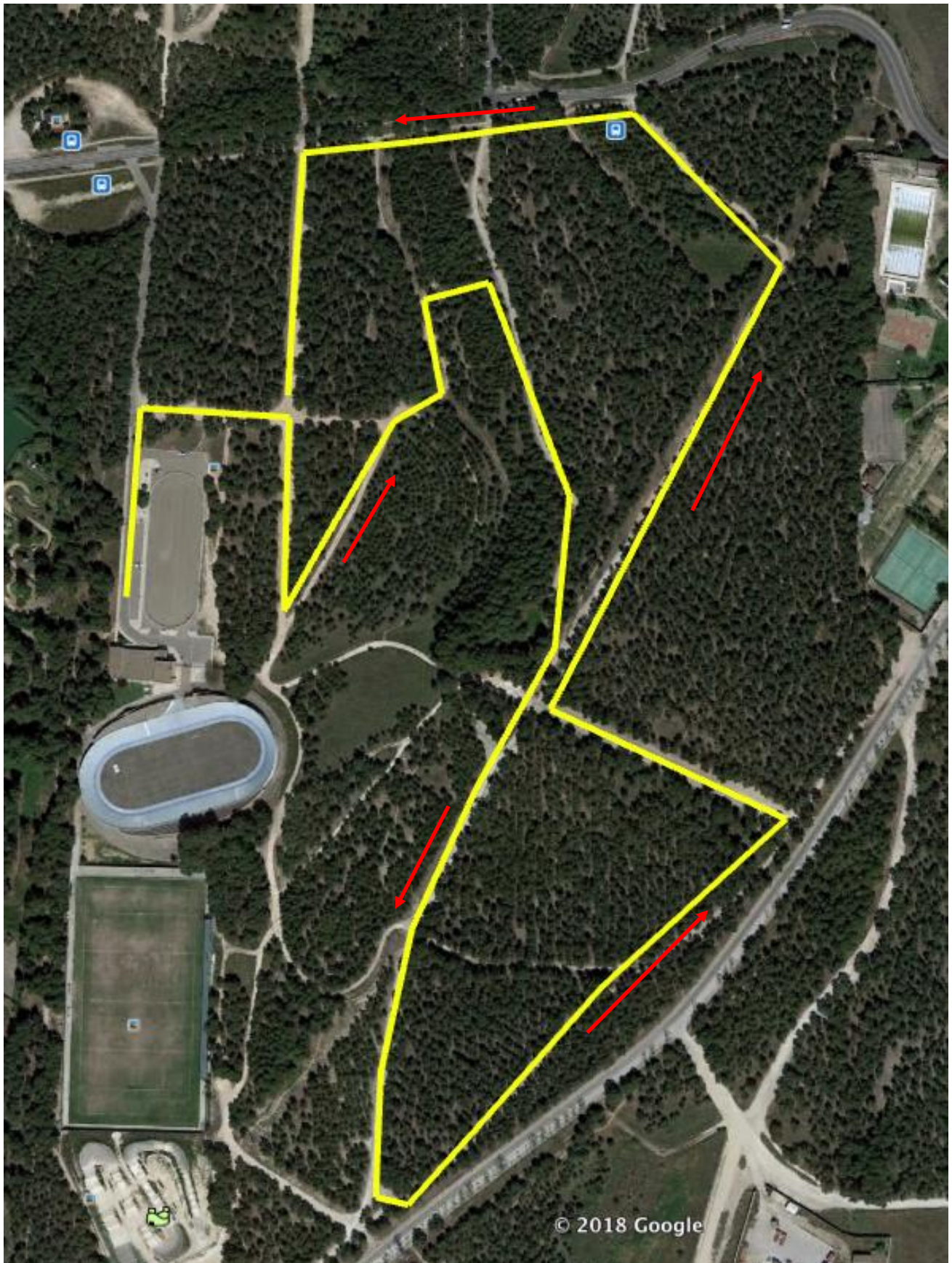


XXVII DUATLÓN CROS STADIUM CASABLANCA

Detalle transiciones:



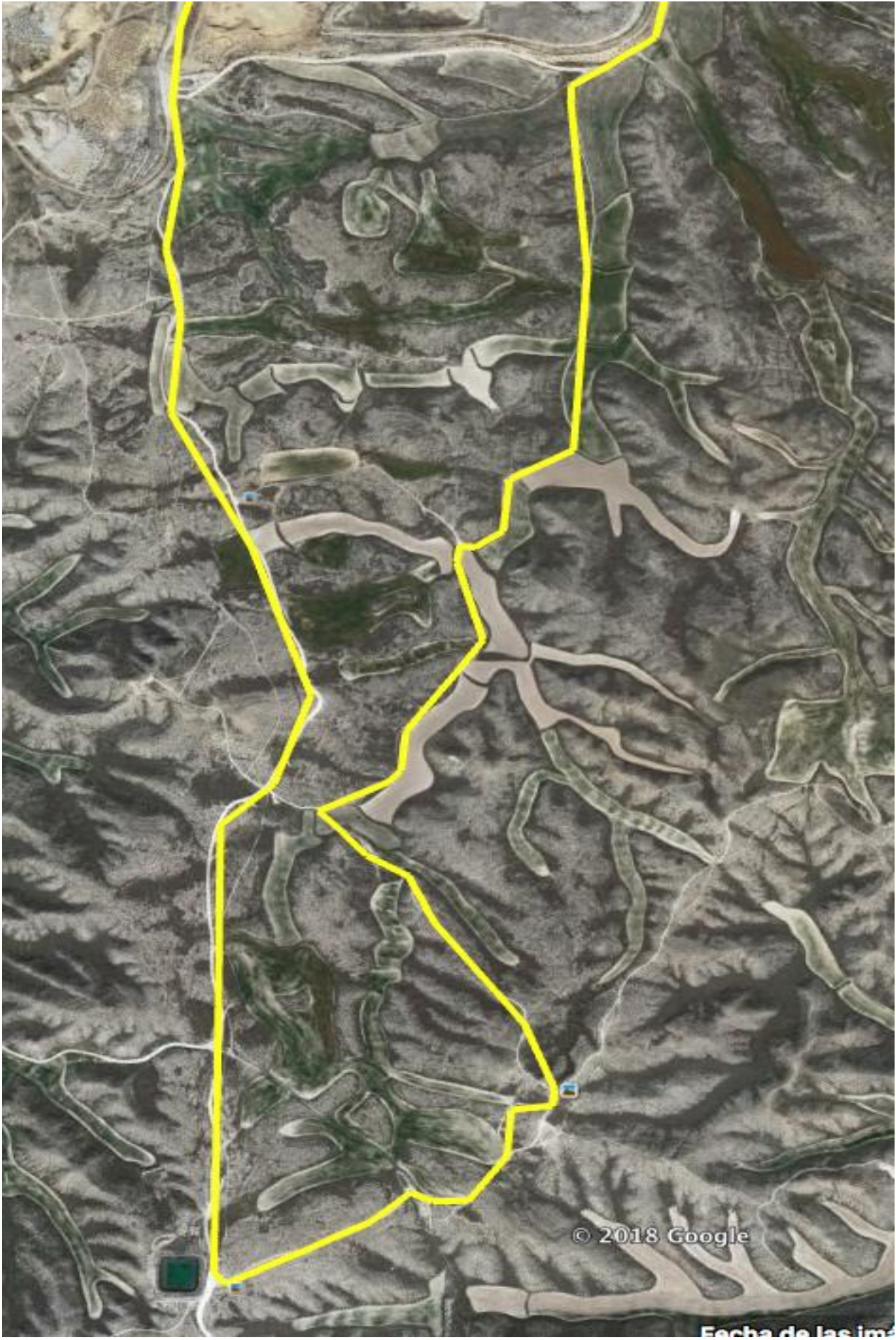
PRIMER SEGMENTO CARRERA A PIE 5 KM (2 VUELTAS DE 2,5KM)



SEGMENTO BICICLETA 20 KM (2 VUELTAS DE 10 KM)







© 2018 Google

Fecha de las imágenes

SEGUNDO SEGMENTO CARRERA A PIE 2,5 KM (1 VUELTA)

