

RECORRIDOS

I DUATLÓN NO DRAFTING
SANCHO ABARCA –

*CAMPEONATO DE ARAGÓN
DE DUATLÓN 2020*



Sancho Abarca, 8 de Marzo de 2020

I DUATLÓN NO DRAFTING SANCHO ABARCA

RECORRIDOS

1.- PRIMER SECTOR DE CARRERA A PIE:

ENLACE WIKILOC:

<https://es.wikiloc.com/rutas-carrera/sector-1-carrera-a-pie-i-duatlon-no-drafting-sancho-abarca-45725201>

EXPLICACIÓN: La prueba comienza en Plaza Sancho Abarca y discurre por Calle Coso Mayor, Ronda de la Cruz, Ronda Balsa, Ronda San Isidro, Calle Iryda Sancho Abarca y Camino asfaltado al Santuario, en recorrido de ida y vuelta. Se darán tres vueltas al circuito para completar la distancia de 10 Km.

Las calles se encuentran pavimentadas y en buen estado.

Este primer sector finaliza en el Patio del Antiguo Colegio (Ronda Colonización), frente a Plaza Sancho Abarca, donde se realizará la transición al sector de bicicleta (T1).



2.- RECORRIDO BICICLETA:

ENLACE WIKILOC:

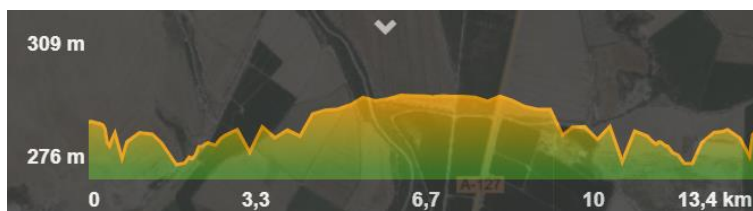
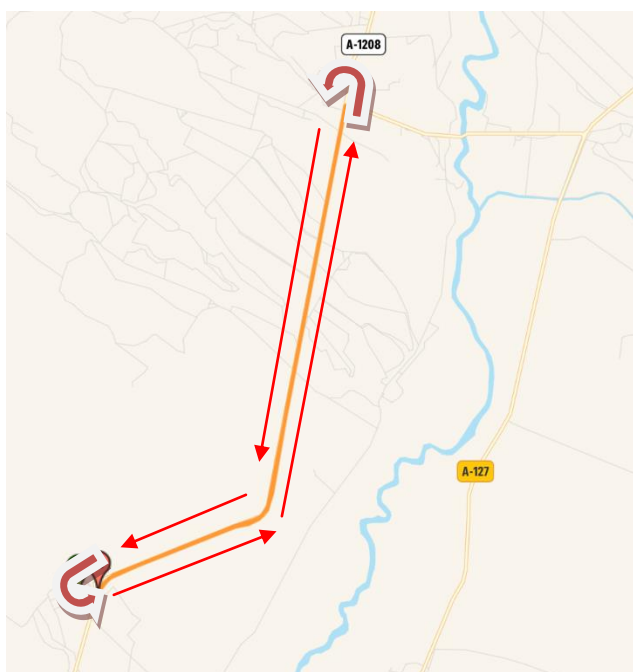
<https://es.wikiloc.com/rutas-ciclismo/sector-ciclismo-i-duatlon-no-drafting-sancho-abarca-45724044>

EXPLICACIÓN: Salida desde Ronda Colonización a la carretera A-1208, donde giramos a la izquierda para incorporarnos a la A-1208 en dirección Sádaba.

Nos incorporamos en el pk 7,550 y continuamos hasta el pk 14,150 donde realizamos un giro de 180° para regresar hacia Sancho Abarca, completando así la primera de las tres vueltas (13,3 kilometros).

Volvemos a realizar un giro de 180° a la altura de Sancho Abarca, comenzando así la segunda de las vueltas.

Al completar la tercera de las vueltas, giramos a la derecha para abandonar la A-1208 y regresar al Área de Transición por Ronda Colonización, donde se realizará la transición al segundo sector de carrera a pie (T2).



↔ 13,4 km	↻ No
↗ 83 m	↑ 309 m
↘ 84 m	↓ 276 m

3.- SEGUNDO SECTOR DE CARRERA A PIE:

ENLACE WIKILOC:

<https://es.wikiloc.com/rutas-carrera/sector-2-carrera-a-pie-i-duatlon-no-drafting-sancho-abarca-45725439>

EXPLICACIÓN: El lugar de salida del segundo sector de carrera a pie, una vez concluido el sector de bicicleta y realizar la T2, se establece en Ronda Colonización. En este último sector se realizarán dos vueltas al recorrido marcado (el cual es idéntico al del primer sector, salvo que el punto de giro en Camino asfaltado al Santuario lo encontraremos antes), para terminar la prueba en el arco de meta situado en Plaza Sancho Abarca.



ZONA DE SALIDA Y META

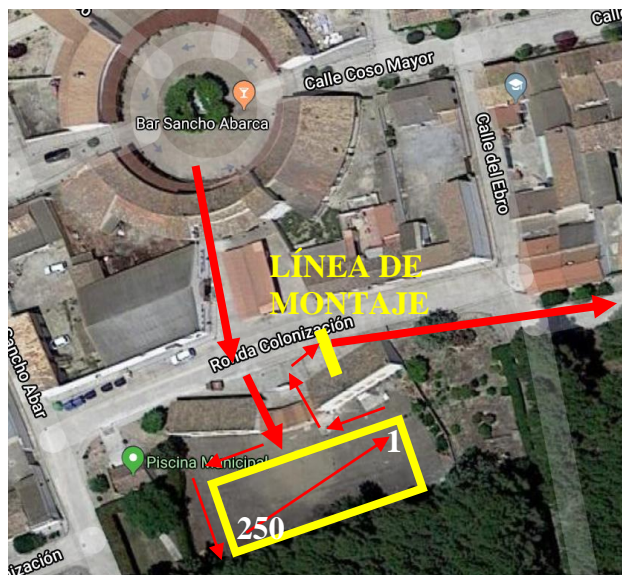
SALIDA y META: Situadas en Plaza Sancho Abarca.



TRANSICIONES

EXPLICACIÓN: el Área de Transición estará ubicada en el Patio del Antiguo Colegio (Ronda Colonización), frente a Plaza Sancho Abarca

T1: transición del primer sector de carrera a pie al sector de bicicleta.
Transición con pasillos de compensación, como se observa en la siguiente imagen.



T2: transición del sector de bicicleta al segundo sector de carrera a pie.
Transición con pasillos de compensación, como se observa en la siguiente imagen.

