

17 de julio de 2016



Trofeo

iberCaja 

Ciudad de
Zaragoza

Triatlón Distancia Súper Sprint
Circuitos y zonas de competición

Organizan



Patrocinan



Colaboran



Centro neurálgico de la competición





Triatlón de Zaragoza 2015. Fotografía de Ana Urrea



Triatlón de Zaragoza 2015. Fotografía de Alberto Casas



Natación

Desde la celebración de la Expo 2008, Zaragoza ha dirigido las miradas de sus ciudadanos hacia el río Ebro.

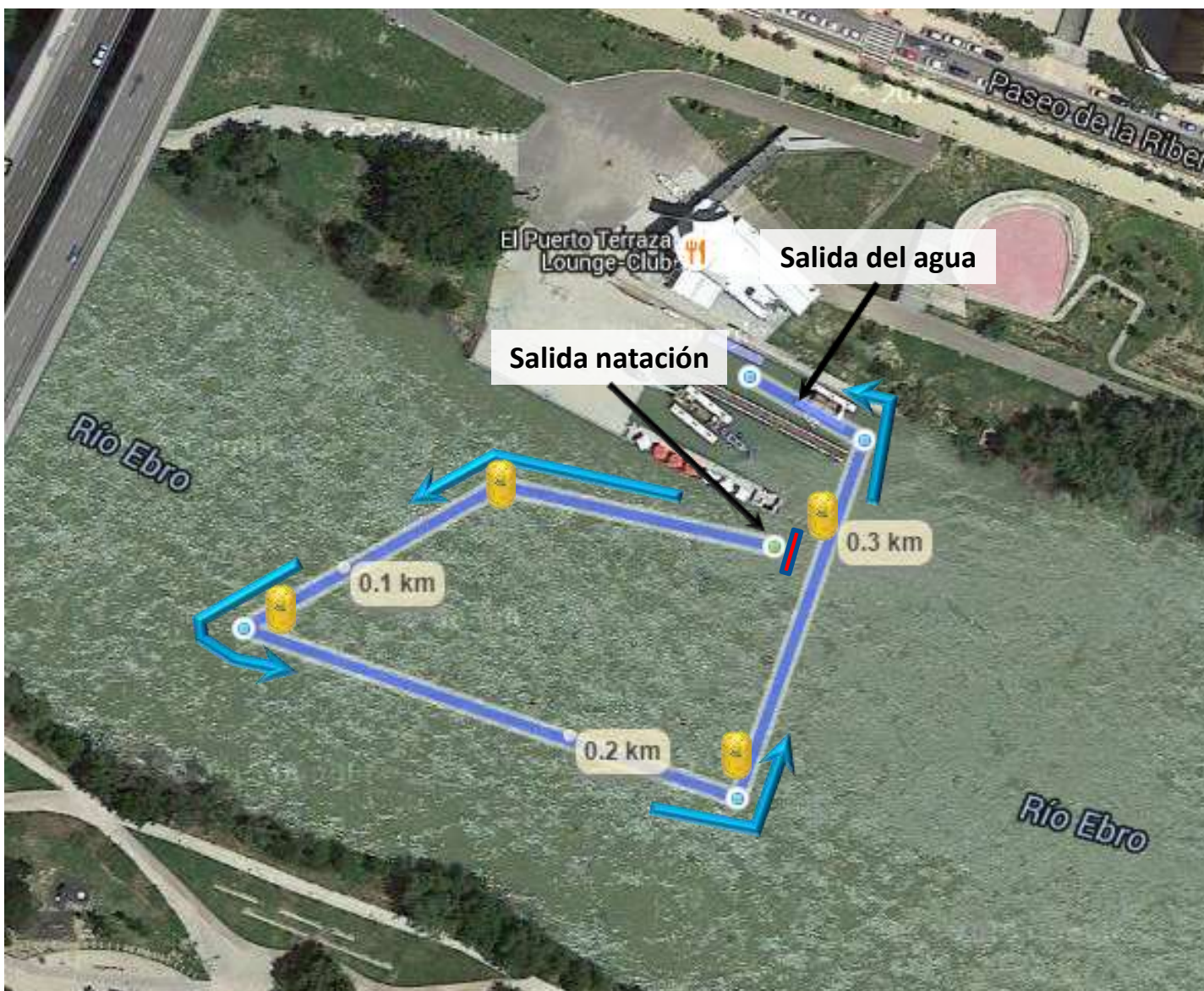
Entre otras muchas cosas, la recuperación de sus riberas ha incluido la construcción de un lugar idóneo para la celebración del segmento de natación de un triatlón.

El Azud de Vadorrey permite disponer de una lámina de agua en el Ebro, sin corriente apreciable, en la que los participantes del triatlón súper sprint realizarán un recorrido de 350 metros en una vuelta.



Triatlón de Zaragoza 2015. Fotografía de José Luis Esteruelas

Azud del Ebro. Segmento de natación Triatlón Súper Sprint . 350 metros





Triatlón de Zaragoza 2015. Fotografía de Luis Manzano

Características del segmento de Natación

- Salida desde el agua.
- Circuito de 350 metros.
- Giros señalizados mediante boyas de grandes dimensiones.
- Una vuelta al circuito.
- Embarcación para funciones de salvamento acuático.
- Embarcación con oficiales de la FATRI.
- Piraguas para control del segmento.
- Track circuito 350 metros:

<http://es.wikiloc.com/wikiloc/view.do?id=12145391>



Triatlón de Zaragoza 2015. Fotografía de Ana Urrea

Salida desde el agua





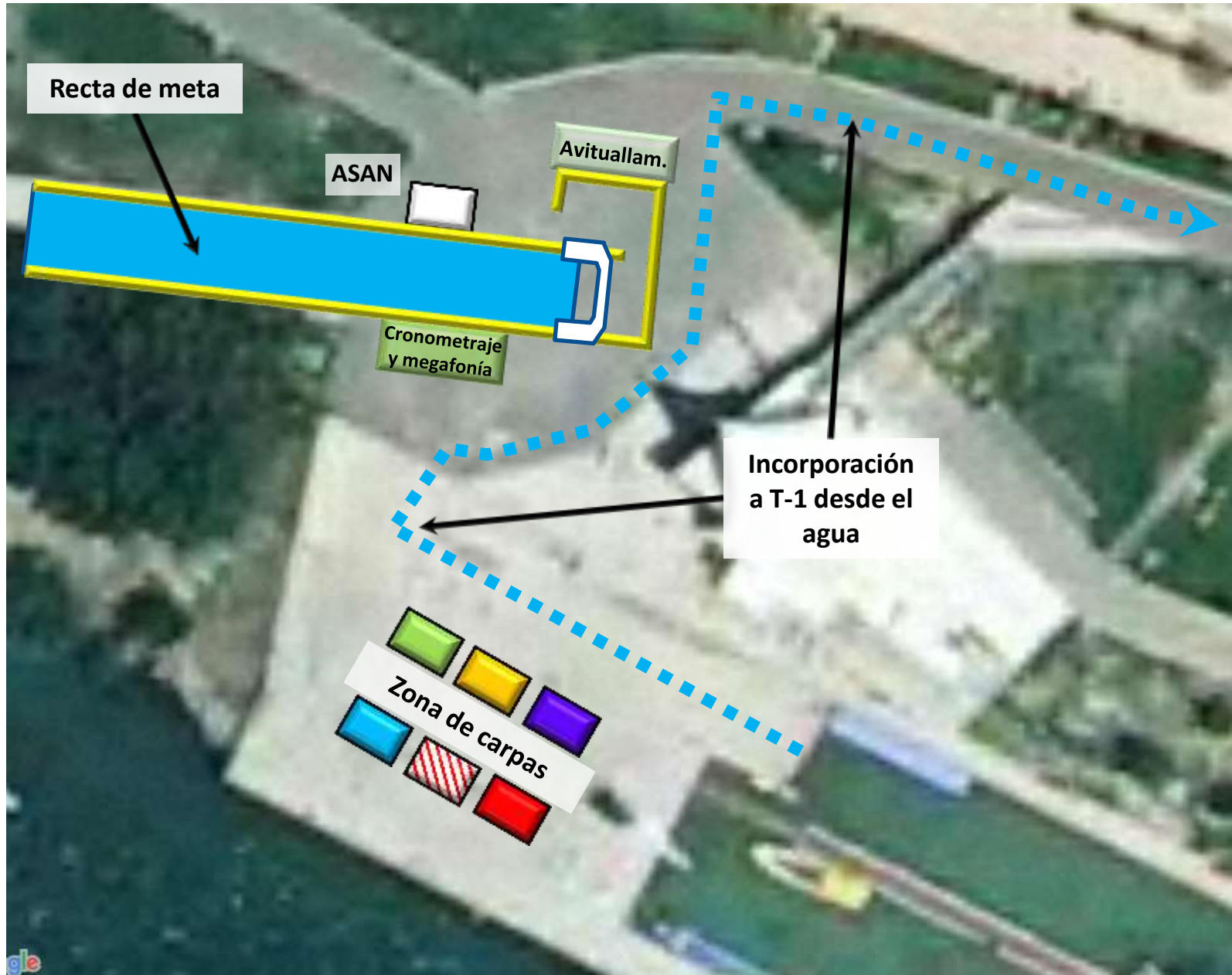
Triatlón de Zaragoza 2015. Fotografía de Alberto Casas



Salida del agua



Acceso a la primera transición

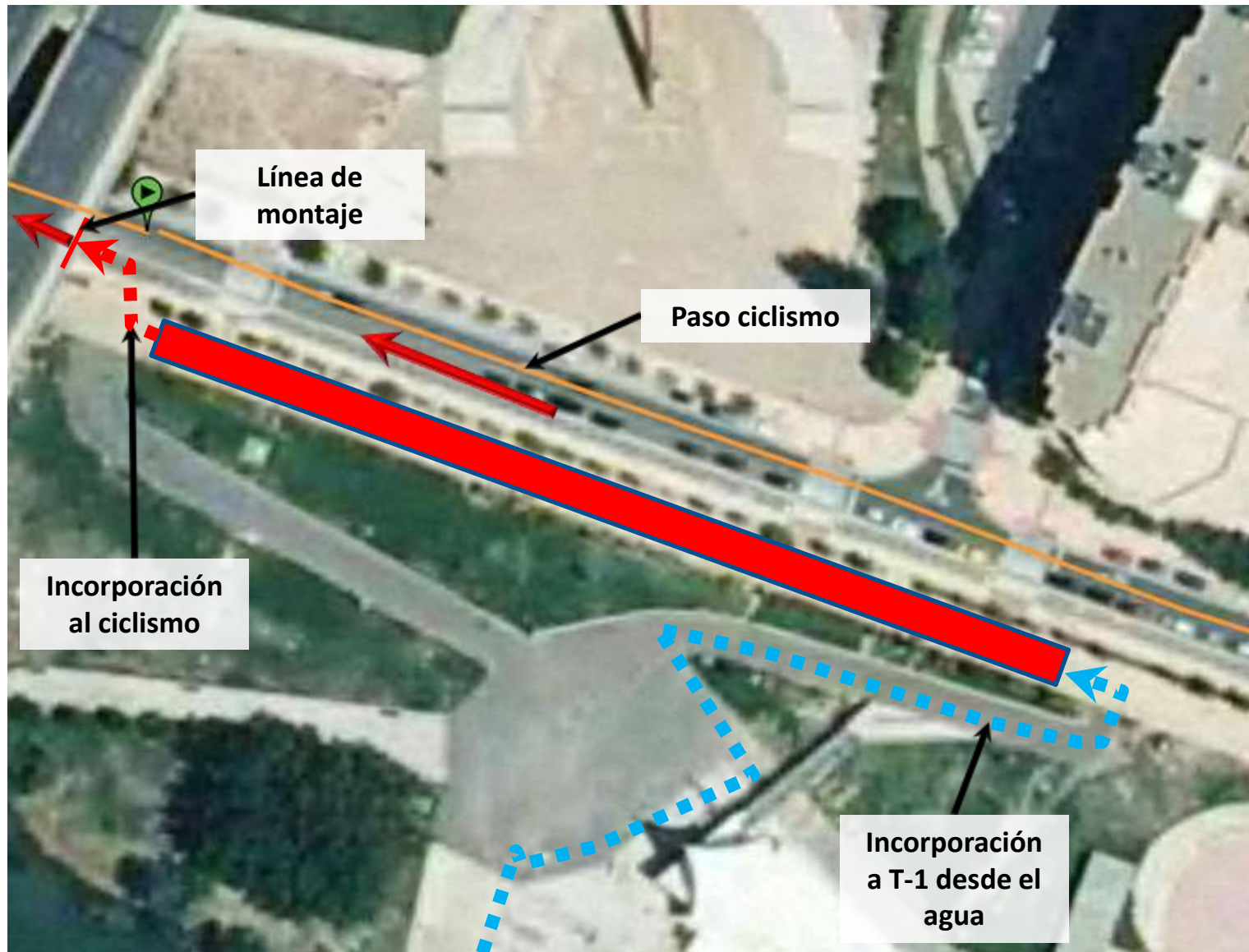




Triatlón de Zaragoza 2015. Fotografía de Alberto Casas



Entrada a la primera transición





Triatlón de Zaragoza 2015. Fotografía de Alberto Casas



Mapa del circuito de ciclismo



Características del ciclismo

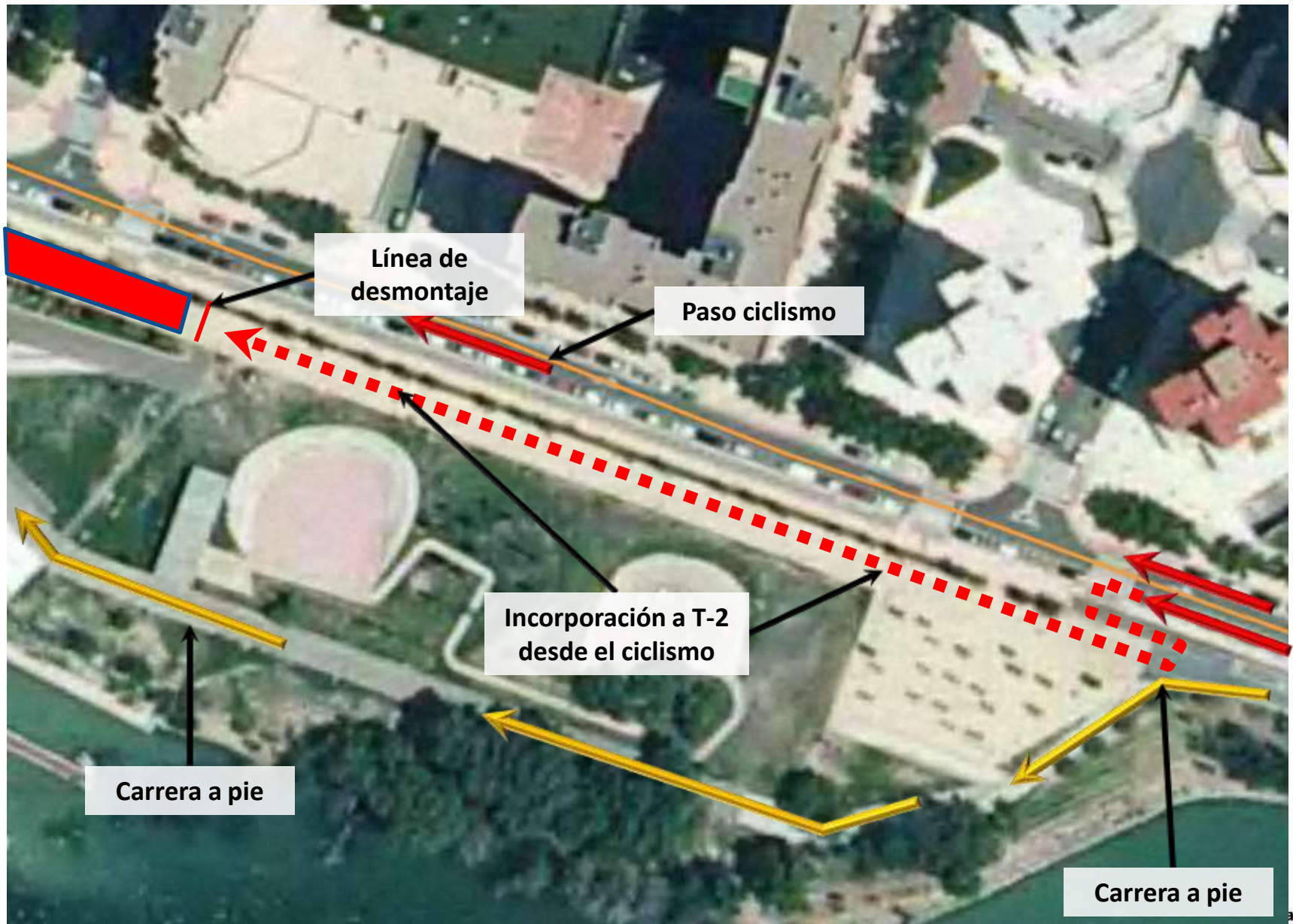
- **El diseño del circuito de ciclismo permite que sea seguido por los espectadores sin moverse del centro neurálgico de la competición.**
- **Es un circuito urbano que discurre por el Paseo de la Ribera y el Paseo Echegaray y Caballero, entre el Puente del Pilar y el Puente de Manuel Giménez Abad (Z-30), cruzando el río por estos dos puentes.**
- **Con el objetivo de no menoscabar la seguridad de los participantes, en el Triatlón Sprint sólo se permitirá la participación con bicicleta de carretera, quedando prohibido el uso de bicicletas de montaña. En el Triatlón Súper Sprint sólo estará permitido el uso de bicicleta de montaña. Con esta medida la organización pretende reducir las diferencias de velocidad y minimizar el riesgo de enganchones que se pueden producir al coexistir bicicletas de distinto tipo.**
- **El circuito tiene una longitud de 4800 metros y en el Triatlón Súper Sprint se darán 2 vueltas para completar 9,6 km.**



Triatlón de Zaragoza 2015. Fotografía de Alberto Casas



Entrada a la segunda transición





Triatlón de Zaragoza 2015. Fotografía de Alberto Casas



Carrera a pie riberas

- Segmento de 3'1 km. Una vuelta al circuito de 3'1 km.
- Circuito que recorre ambas riberas del río Ebro entre el Puente del Pilar (Puente de Hierro) y la Pasarela del Azud.
- Los triatletas contarán con un avituallamiento líquido en un punto próximo a la salida de la transición, por dónde pasarán dos veces, al inicio de cada vuelta.
- Track vuelta:
<http://es.wikiloc.com/wikiloc/view.do?id=13661389>

Circuito de carrera a pie súper sprint





Triatlón de Zaragoza 2015. Fotografía de Alberto Casas

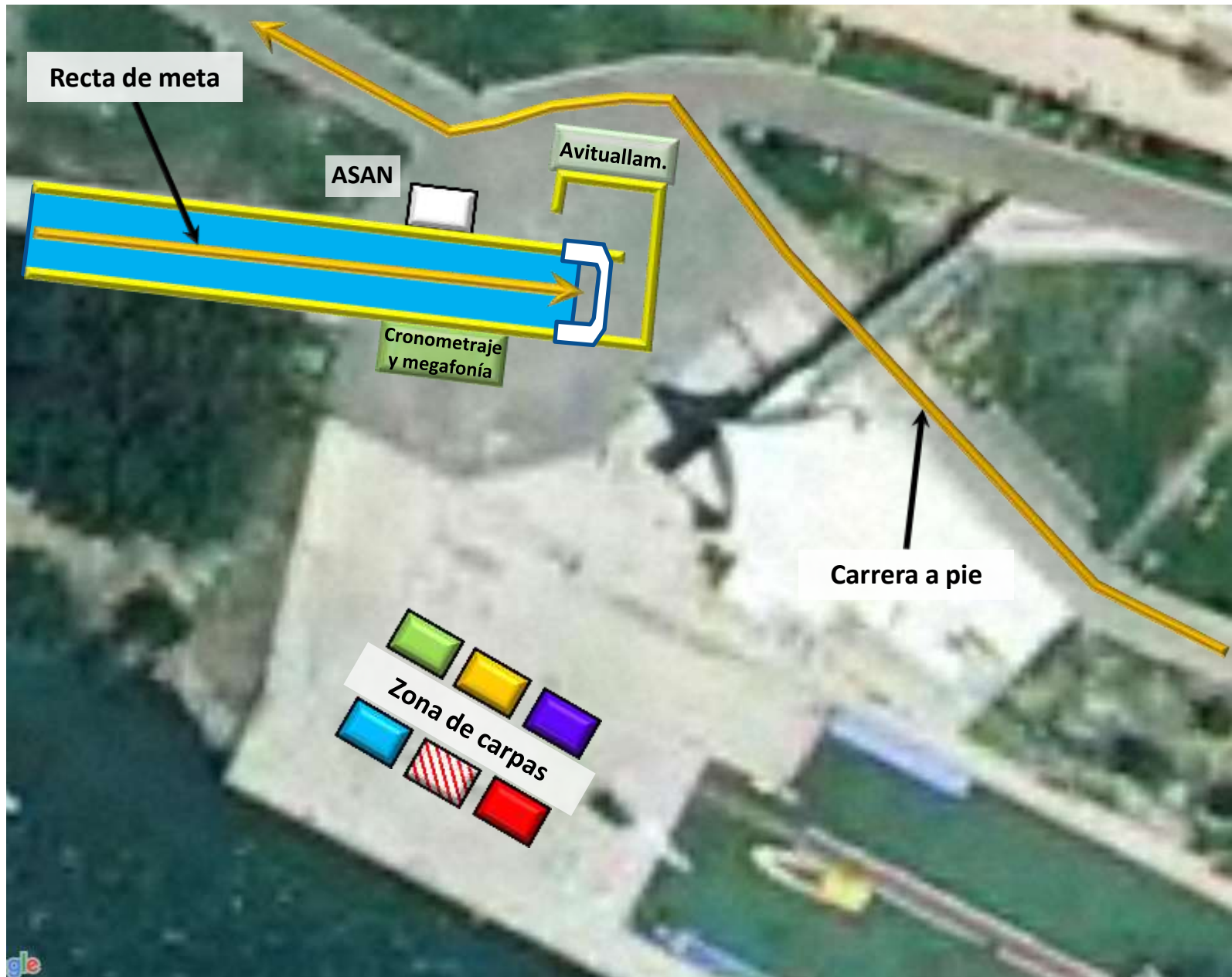




Triatlón de Zaragoza 2015. Fotografía de Alberto Casas



Entrada a meta





Triatlón de Zaragoza 2015. Fotografía de Alberto Casas



