

**Anexo



II TRIATLÓN CROSS
"MAS DE LA PUNTA"
BAJO ARAGÓN CASPE-BAIX ARAGÓ CASP



DISTANCIAS.

CATEGORÍA		1º SEGMENTO (Natación)	2º SEGMENTO (Ciclismo BTT)	3º SEGMENTO (Carrera a pie)
TRIATLÓN POPULAR	Longitud	600 m	8.000 m	4.000 M

HORARIOS:

*Horarios aproximados (se realizarán salidas según finalice la categoría anterior):

9:00 h. – 9:30h. Recogida de dorsales.

9:30 h. – 10:00h. Apertura y cierre del área de transición.

10:10h: Cámara de llamadas, salida de categorías Cadete y Triatlón Popular.

13:00h: Ceremonia entrega de premios

TRANSICIÓN.



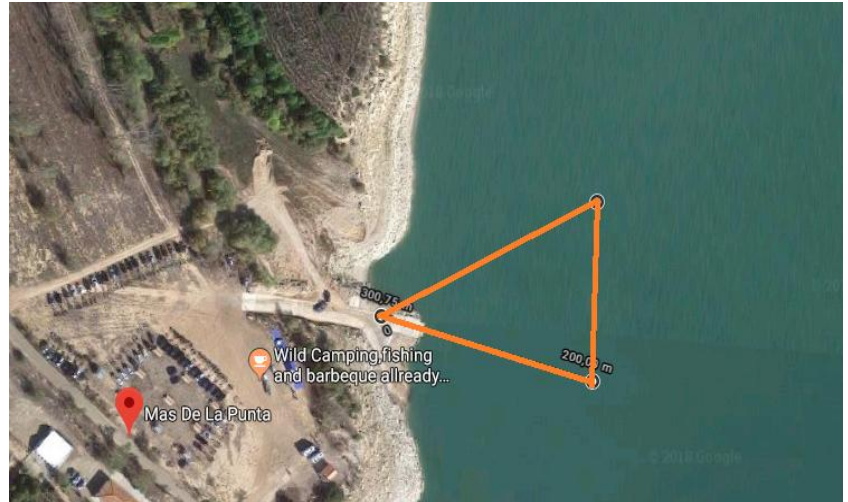
CATEGORÍA CADETE. (2002-2003-2004)

TRIATLÓN POPULAR (2001 y anteriores).

NATACIÓN (600 metros)



- Rio Ebro
- Salida desde el agua (rampa).
- 2 vueltas al circuito de 300 metros, nado hasta la primera boya, giro y nado hasta la segunda boya regreso a rampa, salida del agua y otra vuelta al mismo circuito.
- Embarcación de Protección Civil y Geas para funciones de Salvamento acuático.
- Piraguas para control del segmento y apertura de prueba.



CICLISMO BTT (8.000 metros)



- Una vuelta al circuito de 8.000 metros
- Bicicleta de Montaña
- TRACK:
<https://es.wikiloc.com/wikiloc/spatialArtifacts.do?event=setCurrentSpatialArtifact&id=22613083>
<https://es.wikiloc.com/rutas-mountain-bike/triatlon-mas-de-la-punta-2-000-m-22613231>



CARRERA A PIE (4.000 metros)



- Dos vueltas a pie al recorrido de 2.000 metros.
- Recorrido llano
- TRACK:
<https://es.wikiloc.com/rutas-carrera/mas-de-la-punta-2-000-22613584>

